



## LIVRET D'ACCUEIL STAGIAIRES

**Move**WORK  
 Academy

## TABLE DES MATIÈRES

|   |   |
|---|---|
| MoveWORK Academy                            | 3 |
| Le déroulement général des formations       | 5 |
| Votre formateur                             | 6 |
| Votre assiduité                             | 6 |
| Votre montée en compétence                  | 6 |
| L'organisation des formations en présentiel | 7 |
| Les informations logistiques                | 8 |

## MoveWORK Academy

MoveWORK Academy est un organisme de formation professionnelle dédié à la transformation digitale des prestataires de services.

Nos formations visent le développement et la montée en compétences des utilisateurs de la solution SaaS MoveWORK Flow et de ses applications mobiles.

En tant que stagiaire d'une formation MoveWORK Academy, ce livret d'accueil vous partage les principales informations afin que votre formation se déroule au mieux.

Pour toute demande ou réclamation, le service formation est à votre disposition par :

- mail : [academy@movework.com](mailto:academy@movework.com)
- téléphone : 04 84 98 02 16

Nos locaux sont ouverts du lundi au vendredi de 9 h à 12 h 30 et de 14 h à 17 h 30.

En général, les formations sont organisées pendant les horaires suivants :

- Matin : de 9 h 30 à 12 h 30
- Après-midi : de 13 h 30 à 17 h 30

## L'offre de formation catalogue

Notre offre de formation est composée de modules complémentaires, pouvant également être suivis séparément, en fonction de vos besoins :

- ♦ Module 1 : Digitalisez la planification de votre exploitation et les fiches de poste
- ♦ Module 2 : Supervisez la présence de vos collaborateurs et collectez leur temps de travail
- ♦ Module 3 : Mesurez la qualité de service
- ♦ Module 4 : Digitalisez vos formulaires

## Vos contacts



Toute l'équipe de MoveWORK Academy est à votre disposition afin de vous accompagner avant, pendant et après la formation :

|  |               |  |
|--|---------------|--|
| ♦ Service commercial                                 | Julie<br>Nina | <a href="mailto:julie@movework.fr">julie@movework.fr</a><br><a href="mailto:nina@movework.eu">nina@movework.eu</a> |
| ♦ Référente pédagogique, technique et administrative | Eléonore      | <a href="mailto:eleonore@movework.fr">eleonore@movework.fr</a>   |
| ♦ Référente Handicap                                 | Lucinda       | <a href="mailto:lucinda@movework.fr">lucinda@movework.fr</a>   |

# Pour que la formation soit une chance pour tous

Notre organisme est engagé dans une démarche d'accueil et d'accompagnement en formation des personnes en situation de handicap

Dans ce cadre, nous vous proposons :

-  de **vous accueillir** et **vous accompagner** individuellement,
-  d'**évaluer vos besoins** spécifiques au regard d'une situation de handicap,
-  de **mettre en œuvre les adaptations** pédagogiques, organisationnelles et matérielles nécessaires.



Contactez le  
**RÉFÉRENT HANDICAP**  
de notre organisme

**NOM DE L'ORGANISME :**

MoveWork

**NOM DU RÉFÉRENT :**

RIBEIRO Lucinda

**TÉLÉPHONE :**

04 81 68 33 35

**MAIL :**

lucinda@movework.fr

## Le déroulement général des formations

Les formations peuvent se dérouler soit :

- à distance, en visioconférence
- en présentiel :
  - dans les locaux de votre entreprise,
  - dans les locaux de MoveWORK Academy.

Dans tous les cas, chaque stagiaire doit disposer d'un smartphone, ainsi que d'un poste informatique avec micro-casque et caméra, connectés à Internet.

En amont de la formation, vous avez accès à un espace apprenant en ligne, comprenant toutes les informations et les documents utiles à votre formation : supports, ressources pédagogiques, évaluations, questionnaires...

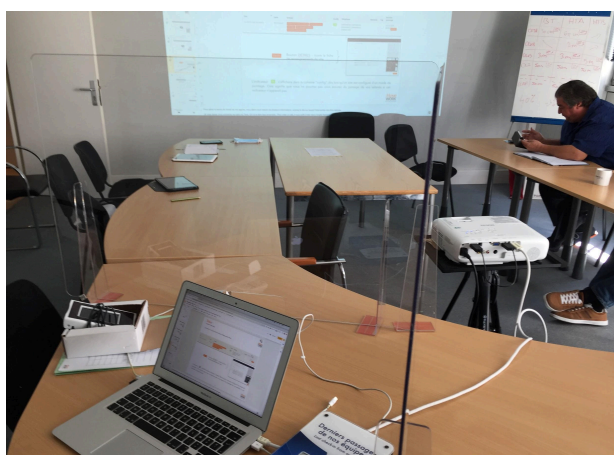
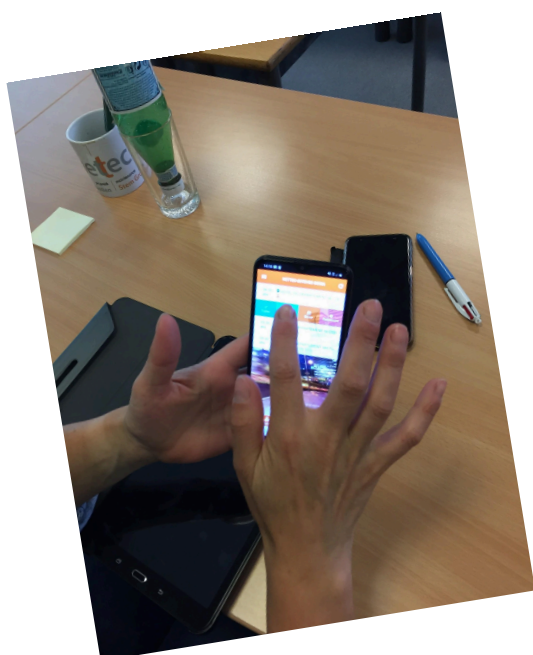
Si vous suivez la formation à distance, vous retrouverez également sur cet espace apprenant le lien de connexion à votre classe virtuelle.

En général, une formation se déroule de la manière suivante :

- Accueil et tour de table
- Apports théoriques sous forme d'exposés interactifs
- Évaluations sous forme de questionnaires interactifs
- Démonstration par le formateur
- Exercices d'application sur votre plateforme
- Clôture de la formation

Durant votre formation, nous vous remercions de mettre votre téléphone portable en silencieux, afin de favoriser votre apprentissage.

En effet, vous êtes acteur de votre formation, la pertinence de celle-ci est avant tout le reflet de votre assiduité et de votre implication.



## Votre formateur

Votre formateur est expérimenté sur l'utilisation de la plateforme MoveWORK Flow et connaît également les bonnes pratiques pédagogiques.

Il se tient à jour des évolutions techniques et pédagogiques nécessaires au bon déroulement de votre formation, en lien avec MoveWORK Academy.

## Votre assiduité

Afin de favoriser votre apprentissage, il est nécessaire de participer à l'ensemble de votre formation. En effet, chaque étape pédagogique est importante pour votre future utilisation professionnelle.

C'est pourquoi, en cas de retard ou d'absence prévisible, nous vous demandons de prévenir au plus tôt, MoveWORK Academy par mail : [academy@movework.com](mailto:academy@movework.com).

Au démarrage de votre formation, votre formateur s'assurera de votre présence. Puis, à la fin de votre formation, vous pourrez signer une feuille d'émargement.

En cas de retard supérieur à 15 minutes, vous ne pourrez plus accéder à votre formation. En effet, l'arrivée tardive d'un stagiaire pourrait perturber le reste du groupe.

Une attestation de formation sera délivrée à la fin de la formation, sous réserve de votre participation.

## Votre montée en compétence

Avant votre formation, vous êtes invité à partager vos attentes à travers un questionnaire dédié.

Pendant votre formation, des exercices pratiques sont proposés régulièrement. Cela vous permet de découvrir et d'utiliser progressivement votre plateforme MoveWORK Flow.

Lorsque la formation s'étale sur plusieurs jours, les formateurs s'assurent de la compréhension des notions acquises précédemment, avant de démarrer la nouvelle journée de formation.

À la fin de votre formation, vous serez amené à tester vos nouvelles connaissances puis à nous partager votre appréciation sur le déroulement de votre formation.

Quelques semaines après, vous serez invité à répondre à un questionnaire concernant les effets de la formation sur votre poste de travail.

Au besoin, vous pourrez être contacté afin de répondre à vos questions ou vous accompagner dans votre appropriation de la plateforme.

## L'organisation des formations en présentiel

### Formation dans votre entreprise

La majorité des formations sont réalisées dans les locaux de votre entreprise. C'est le formateur qui se déplace pour faciliter l'organisation logistique et favoriser le bon déroulement de la formation.

Dans ce cas, en complément du règlement intérieur applicable aux stagiaires, les mesures de santé et de sécurité sont celles applicables au sein du règlement intérieur de votre entreprise.

### Formation dans notre centre de formation

Nous pouvons également accueillir les stagiaires dans nos locaux, à Saint-Gély-du-Fesc, proche de Montpellier.

Notre salle de formation lumineuse, modulable est équipée d'un vidéoprojecteur, d'un paperboard, d'Internet haut débit. Vous pourrez aussi découvrir les différents objets connectés proposés par MoveWORK.

Il sera nécessaire de venir avec votre smartphone et votre ordinateur portable pour suivre la formation, prendre des notes ou encore faire vos propres recherches. Nous pouvons, sur demande, vous mettre à disposition le matériel nécessaire, le temps de votre formation.

Un petit-déjeuner d'accueil est prévu avant le démarrage d'une formation dans nos locaux. Tout au long de la formation, vous aurez aussi accès à un coin convivialité (boissons, collations).

## Les informations logistiques

### L'accès en voiture au centre de formation

MoveWORK Academy se situe au Pôle d'Activités des Vautes, [403 rue des Vautes 34980 Saint-Gély-du-Fesc](https://www.google.com/maps/place/403+rue+des+Vautes+34980+Saint-G%C3%A9ly-du-Fesc).

Les coordonnées GPS sont 43.67953795615614, 3.8189998815632964

Pour venir au centre de formation, depuis l'autoroute A9, quelques informations :

- ♦ Depuis Nîmes : 67 km - environ 1 h
- ♦ Depuis Montpellier "Péage de St-Jean-de-Védas" : 19 km - environ 23 mn



### Le stationnement

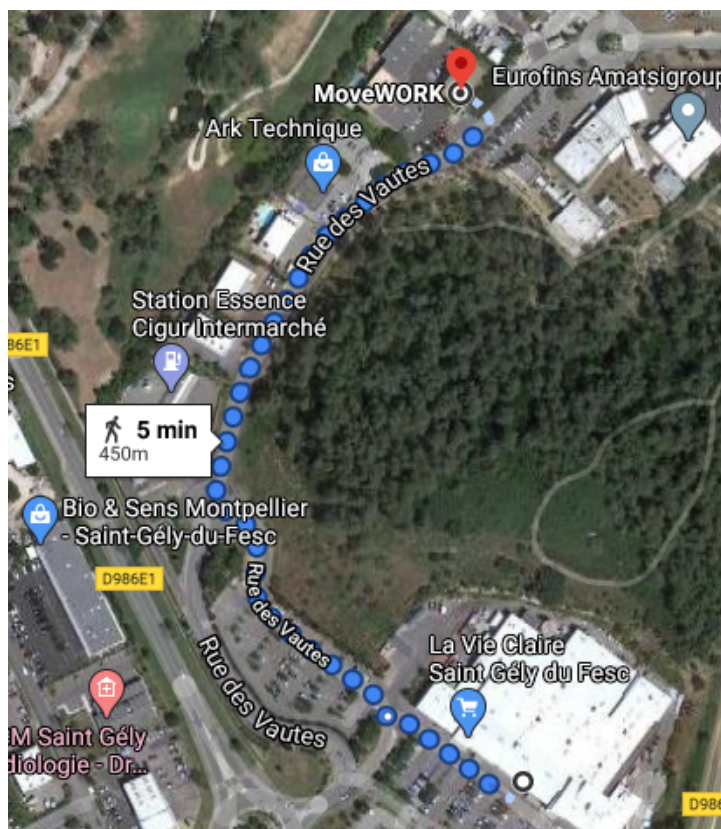
Pour les groupes se présentant avec deux véhicules, il vous est possible de vous garer sur notre parking réservé.





Au-delà de deux véhicules, afin de respecter le nombre de places réservées, il sera nécessaire de vous garer à l'extérieur de notre bâtiment.

Nous vous conseillons le parking d'Intermarché Saint Gély-du-Fesc, qui se situe à 5 minutes à pied (450 m) de votre centre de formation.



## L'hébergement et la restauration

À proximité de Saint-Gély-du-Fesc, vous pourrez trouver différents hébergements :

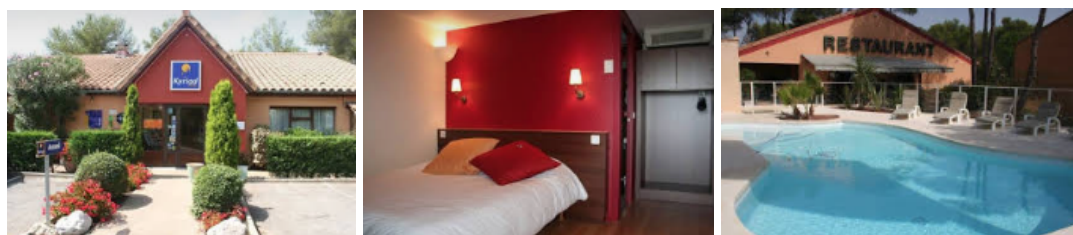
### HÔTEL KYRIAD

Parc Euromédecine

35, avenue des Orchidées - 34980 Saint-Clément-de-Rivière

☎ 04 67 04 45 25

[montpellier.stclement@kyriad.fr](mailto:montpellier.stclement@kyriad.fr)



### HÔTEL IBIS BUDGET

58, rue Georges Denizot - 34090 Montpellier

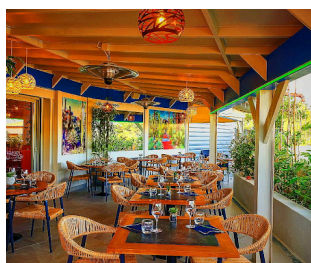
☎ 0892 68 03 66

[HB2J6@accor.com](mailto:HB2J6@accor.com)



Pour la restauration, nous vous proposons d'organiser vos repas de midi sous forme de buffet à volonté ou de plateaux repas livrés sur place.

Pour vos repas du soir, vous trouverez ci-dessous des suggestions d'adresses :



#### Ô JASMIN (Cuisine Marocaine)

26 impasse de la Carrée - 34980 Saint-Gély-du-Fesc

☎ 04 99 06 95 42

Réservation conseillée.

#### LES COULONDRINES (Cuisine Méditerranéenne)

72 rue des Érables - 34980 Saint-Gély-du-Fesc

☎ 04 67 84 30 12

Réservation conseillée.



*Toute l'équipe de MoveWORK Academy  
vous souhaite une excellente formation !*